

相机电路板接地方法—解决静电导致画面定格问题

1. 拧开图一红圈内四颗螺丝。



图一

2. 拧开螺丝后打开线路板基座，拧开图二红圈内螺丝。



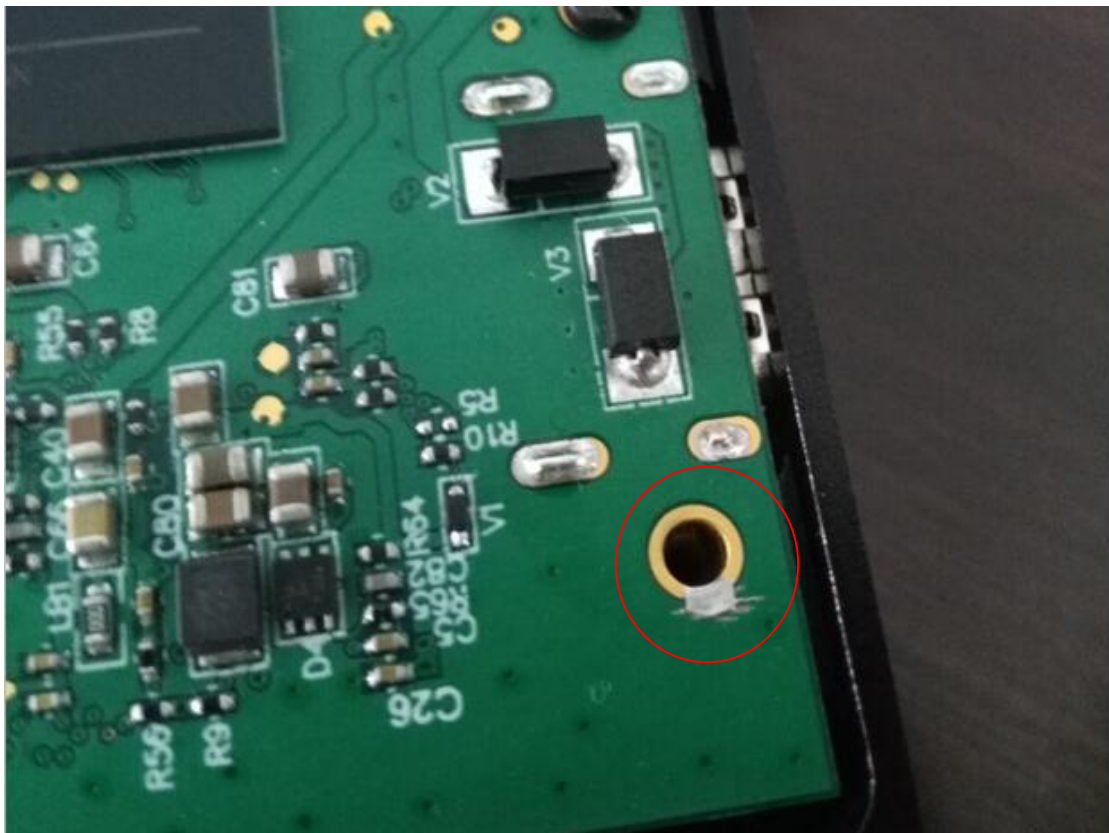
图二

3.图三红圈内为接地端。



图三

4.将电路基板的绿漆刮掉，露出铜色基材，用焊锡将铜柱与铜色基材焊接。



5.最后按以上拆除步骤重新安装复原即可。

END